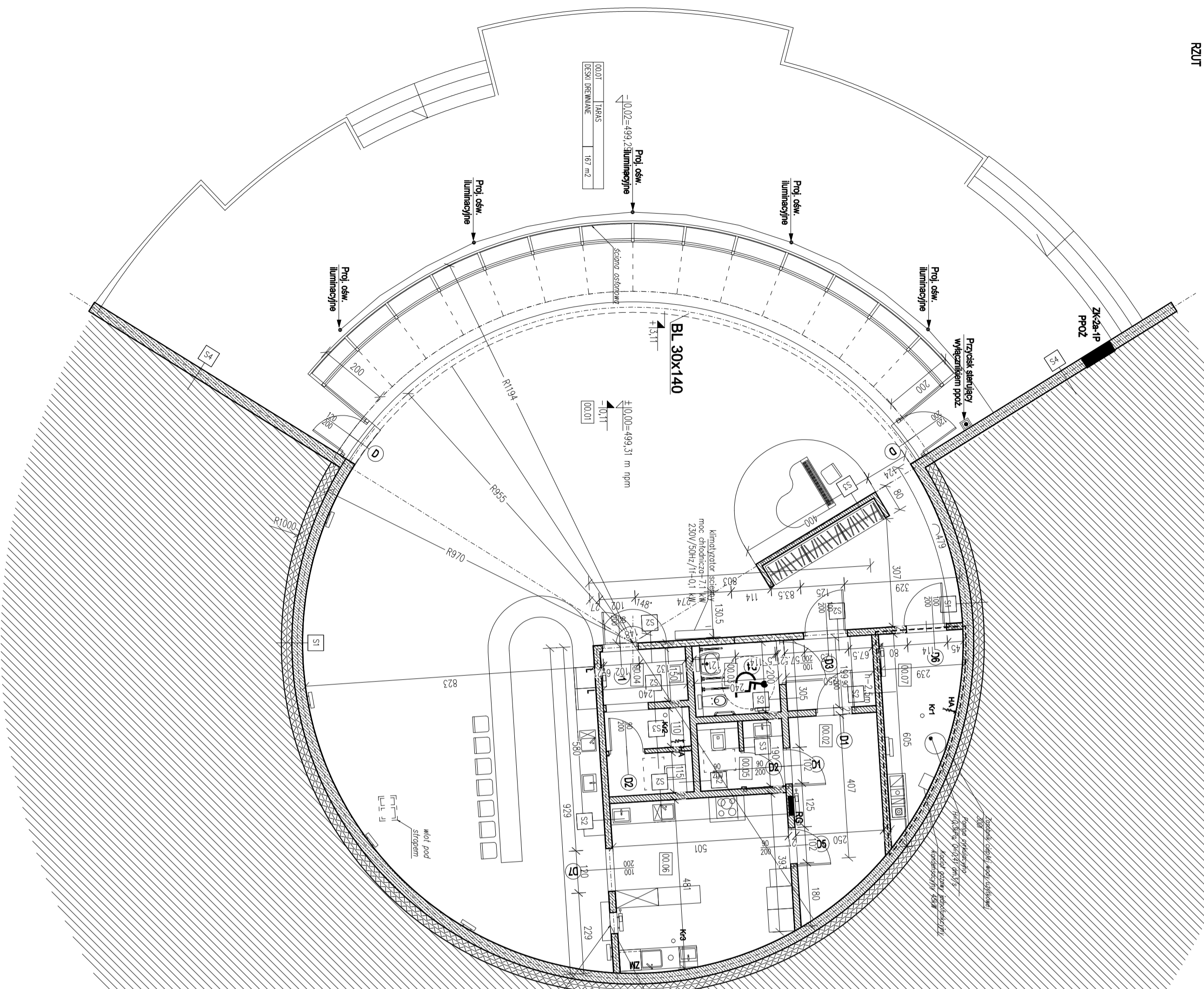


RZUT



UWAGI

- 1. WYKONAWCA ZOBOWIĄZANY JEST ZAOPINIACIĆ SIĘ Z PROJEKTEM I WYKONAWCĄ INSTALACJI NA PŁACU BUDOWY, A TAKŻE SPRAWDZIĆ WYMARI NA BUDOWIE I PRZEKAZAĆ INFORMACJE O ZMIANACH JEDNOSTCE PROJEKTOWEJ.
- 2. WSTĘPNE ROBÓTY MAJĄ BYĆ WYKONYWANE ZGODNIE Z WYMAGANIAMI OKREŚLONYMI PRZEZ POLSKIE NORMY.
- 3. PRACA MAŁEJ ROZDROBNIENIA, ŁĄCZNIE Z CZĘŚCIĄ OPISOWĄ DOKUMENTACJI ARCHITEKTONICZNEJ, SPECYFIKACJA TECHNICZNA WYKONANIA I OBRÓBU ROBÓT BUDOWY, A MÓWI O PRACIE Z OBRACOWANIAM BRANŻOWYMI.
- 4. PRZED ROZPOCZĘCIEM BUDOWY PRONAMĄC PROJEKT ARCHITEKTURY Z PROJEKTAMI BRANŻOWYMI.
- 5. WSTĘPNE ELEMENTY KONSTRUKCYJNE WYKONAĆ ZGODNIE Z PROJEKTEM KONSTRUKCYJNYM.
- 6. WSTĘPNE INSTALACJE PODSTROPOWE WYKONAĆ ZGODNIE Z PROJEKTEM INSTALACJI.
- 7. INSTALACJE ELEKTRYCZNE WYKONAĆ ZGODNIE Z PROJEKTEM ELEKTRYCZNYM.
- 8. ----- ODCIĘCIE ŚCIANY WZDŁUŻNĄ STREŚĄ POZIOMĄ PM (POLI. TECHNICZNEJ).
- 9. WSTĘPNE PRZEBUDOWY, TAKŻE INSTALACJA WYMAGUJĄCYCH, ELEKTRYCZNYCH, GAZOWYCH, TECHNICZNYCH POMIARÓW STRUKTURNYCH, ZABEZPIECZYĆ USZCZELNIENIEM ODMIOTOPROWYMI ZGODNIE Z WYTYCZNYMI KANDEK Z BRANŻ.

ZESTAWIENIE PRZEBUDÓW

PRZEBUDOWY POKONNE	
S1 - SCIANA ZEWNĘTRZNA	
- IZOLACJA PRZEWILGODOWA - FOŁIA KUBEROKOWA	2x15 cm
- IZOLACJA TERMICZNA - POLIURETAN EKSTUDOWANY	
- HYDROIZOLACJA BITUMICZNO-KAUČUKOWA Z W-WA ZEWNĘTRZNA Z FOŁI PE	
- PRĘPKI GRUNTOWE - EMULSJA BITUMICZNA	30 cm
- SCIANA ZEŁEBETOWA	1,5 cm
- TYNK CEŁ-WAP	

S2 - SCIANA WEWNĘTRZNA gr 21cm	
- TYNK CEŁ-WAP	1,5 cm
- BŁOCZKI Z BETONU KOMORKOWEGO gr. 180mm / SCIANA ZEŁEBETOWA	18 cm
- TYNK CEŁ-WAP	1,5 cm

S3 - SCIANA WEWNĘTRZNA gr 15cm	
- TYNK CEŁ-WAP	1,5 cm
- BŁOCZKI Z BETONU KOMORKOWEGO gr. 120mm	12 cm
- TYNK CEŁ-WAP	1,5 cm

S4 - MUR OPOROWY	
- SCIANA ZEŁEBETOWA	30 cm

PRZEBUDOWY POZIOME

P1 - PODŁOGA NA GRUNCIE	
- W-WA WYKONCZOWA W.C. SPISU POMIESZCZEŃ	
- WIELEWA BETONOWA ZBRUJONA SĄTKA FI-3mm, OKRZEW 15x15cm	7 cm
- FOŁIA TECHNICZNA PE 0,2mm	
- STROPIAN EPS	2 cm
- PIĘTY FUNDAMENTOWA W.C. PROŁ. KONSTRUKCJA	30 cm
- FOŁIA TECHNICZNA PE 0,4mm	
- TERMOIZOLACJA - POLIURETAN EKSTUDOWANY XPS	30 cm
- HYDROIZOLACJA - MASA POLIMEROWO-BITUMICZNA W.C. SYSTEMU ANTYKOROZYJNA	
- CHŁODY BETON	10 cm
- PODSTĘPKA PŁASKOWA ZAGĘSZCZONA	10 cm
- GRUNT RODZINY	

P2 - STROPIOGAŁY ZEŁONY	
- ROSLINNOŚĆ	
- W-WA WŁEĆCZAJANA - SUBSTRAT ROŚLINNY	20 cm
- W-WA FILTRUJĄCA - GEOTEKSTYL	
- W-WA DRENIUJĄCA - ŻWIŁ	10 cm
- W-WA SEPARACYJNA - GEOTEKSTYL POLIPROPYLENOWA 500 g/m ²	
- TERMOIZOLACJA - POLIURETAN EKSTUDOWANY XPS	20 cm
- HYDROIZOLACJA - MASA POLIMEROWO-BITUMICZNA W.C. SYSTEMU ANTYKOROZYJNA	
- W-WA SPADKOWA 1,5% Z LEKKIEGO BETONU	0-15 cm
- STROP ZEŁEBETOWY W.C. PROŁ. KONSTRUKCJA	25 cm

ZESTAWIENIE POWIERZCHNI

00.01	SKALA	243,90
00.02	SZANINIA	12,82
00.03	TOALETA DAMSKA/NEPELNOSPRANYCZ	4,80
00.04	TOALETA MĘSKA	9,40
00.05	TOALETA PERSONELU	4,70
00.06	ZAPLECZE	23,10
00.07	KOTŁOWNIA	9,80
00.08	PRZEDSIÓDNIK	4,97
		313,49

PRACOWNIA PROJEKTOWA F-11 / 31-513 Kraków / Olszańska 7a / 012 411 31 02 / biuro@f-11.pl			
INWESTOR	MIASTO I GMINA UZDROWISKOWA MUSZYNA		
ADRES OBIEKTU	Ul. Rynek 31, 33-370 Muszyzna		
FAZA	PROJEKT WYKONAWCZY	BRANŻA	ARCHITEKTURA
TEMAT	„Zagospodarowanie terenu „Nad Popradem” pomiędzy aleją spacerową, a rzeką Poprad w Muszynie oraz projekt dalszego zagospodarowania terenu na wzdłuż przy „Ogrodach sensorycznych”		
TREŚĆ RYSUNKU	PAWILON MUZYCZNY	nr UPRAWN.	PODPIS
PROJEKTANT	RZUT	dr inż. arch. MARGON FIJTRAK	0412008
SKALA RYS	1:100		
SPRAWDZAJĄCY		mgr inż. arch. MARGA MIKPIŃKOWA	0082013
NR RYS.	A-01		
UWAGI			

